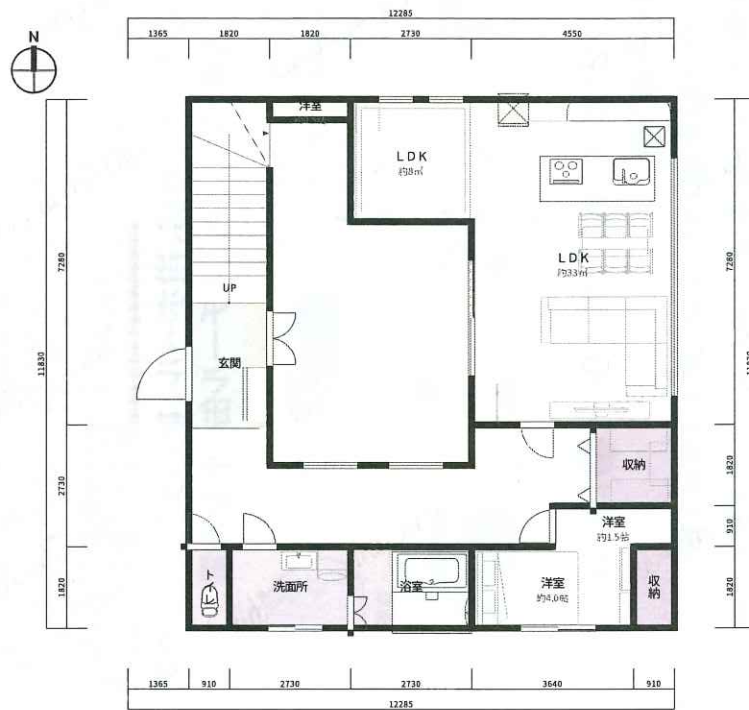
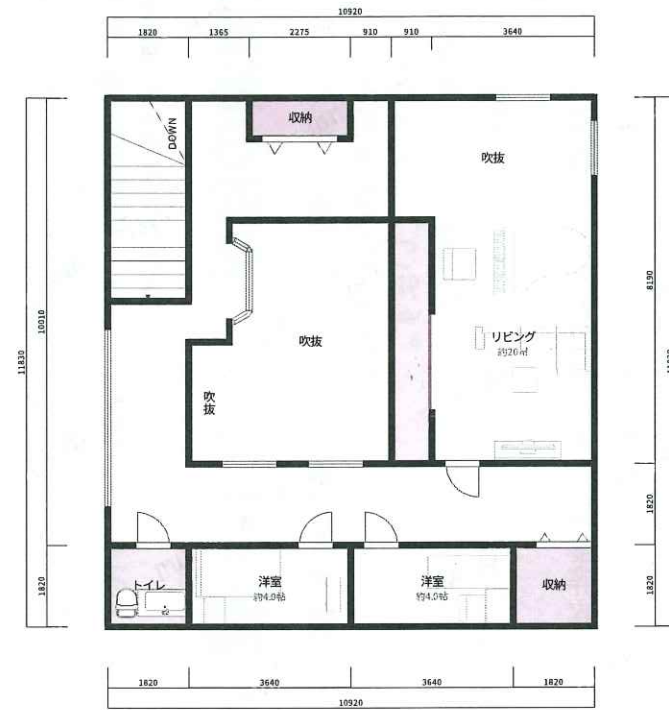


名称未設定

| | | | | | | | | | |
|-----|-----|------|--------|--------|---------------------|-----------------|------------------|-----------------|------------------|
| 階数 | 居室 | 玄関方向 | 間口 | 奥行 | 延床面積 | 1階床面積 | 1階施工面積 | 2階床面積 | 2階施工面積 |
| 2階建 | 5部屋 | 西 | 11.83m | 10.92m | 217.79㎡ (65.88坪) | 121㎡ (36.6坪) | 129㎡ (39.02坪) | 97㎡ (29.34坪) | 129㎡ (39.02坪) |



1階平面図



2階平面図

910mm